

ชุดเครื่องแบบข้าราชการ



เสื้อ (ชาย- หญิง)

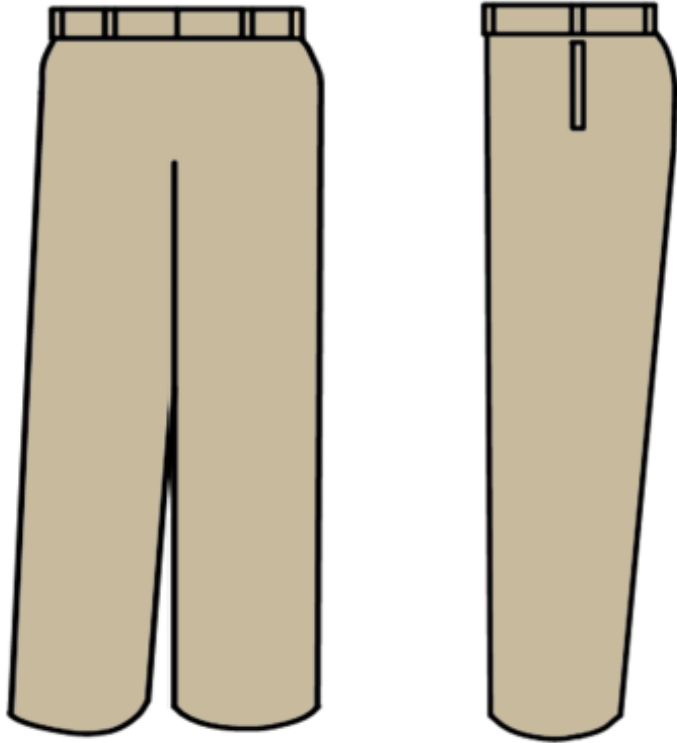
เสื้อสี kaki คอพับ แขนยาวรัดข้อมือ มีดุม
ข้อมือข้างละ 1 ดุม มีกระเป๋ายีบติด
หน้าอกข้างละ 1 กระเป๋าโดยมีแถบอยู่
ตรงกลางตามทางตั้งกว้าง 3.5 เซนติเมตร
ใบปกกระเป๋ารูปมนชายกลางแหลม ตัวเสื้อ
ผ่าอกตลอด ติดกระดุมตามแนวอกเสื้อ
5 เม็ด ไม่มีจีบด้านหลัง



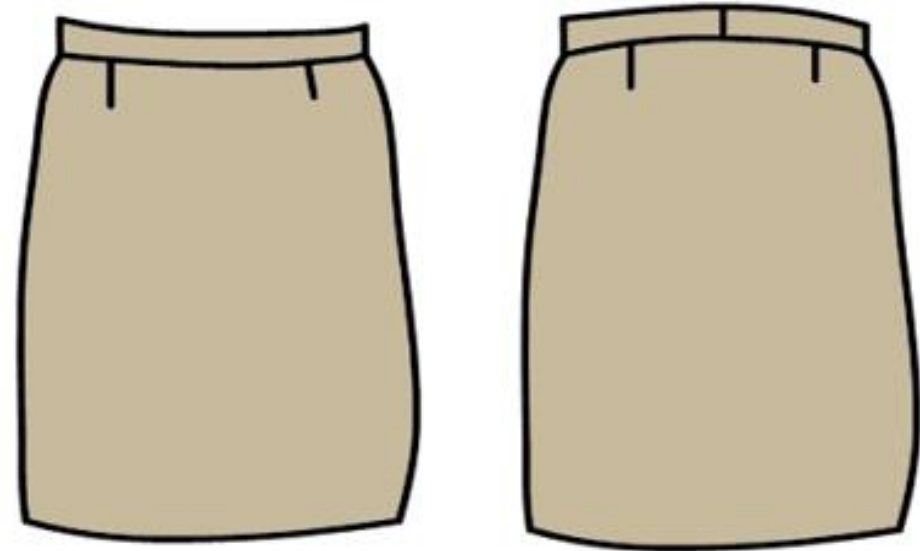
กองการเจ้าหน้าที่

กรมการพัฒนาชุมชน กระทรวงมหาดไทย

ชุดเครื่องแบบข้าราชการ



กางเกงสีกาก็ ไม่พับปลายขา
กระเป๋าช้างตรงกางเกงมีจีบหน้า
หรือไม่มีก็ได้



(กระโปรงด้านหน้า)

(กระโปรงด้านหลัง)

กระโปรงสีกาก็ ยาวปิดเข่า ปลายบานเล็กน้อย
ไม่มีตะเข็บ ห้ามมีจีบรอบ ห้ามปลายบานเป็นส้อม
หรือตัดปลายยาวครึ่งน่อง



กองการเจ้าหน้าที่

กรมการพัฒนาชุมชน กระทรวงมหาดไทย

เครื่องหมายประดับชุดข้าราชการ ประเภททั่วไป ระดับปฏิบัติงาน



แถบกว้าง 1 เซนติเมตร 2 แถบ แถบบนขมวดเป็นวงกลม
ขนาดวัดเส้นผ่าศูนย์กลางวงใน 1 เซนติเมตร
ชาย หญิง ต่างกันที่ขนาด (ชายขนาดใหญ่ หญิงขนาดเล็ก)



แถบสีทองกว้าง 1 เซนติเมตรเป็นขอบ และปักด้นสีทอง
ลายช่อชัยพฤกษ์ มีดอก 2 ดอก เรียงตามส่วนยาว
ของอินทราธนู ไม่เกินครึ่งหนึ่งของอินทราธนู
ชาย หญิง ต่างกันที่ขนาด (ชายขนาดใหญ่ หญิงขนาดเล็ก)



กองการเจ้าหน้าที่

กรมการพัฒนาชุมชน กระทรวงมหาดไทย

เครื่องหมายประดับชุดข้าราชการ ประเภททั่วไป ระดับปฏิบัติงาน



โลหะโปร่งสีทองเป็นรูปตราราชสีห์ (ห้ามเคลือบพลาสติก)
ติดคอเสื้อทั้งสองข้าง หันหน้าเข้าหากัน ติดกลางปกเสื้อ
ชาย หญิง ต่างกันที่ขนาด (ชายขนาดใหญ่ หญิงขนาดเล็ก)



ทำด้วยผ้าแพรแถบ ไม่มีพลาสติกติดหุ้มที่หน้าอก
เหนือกระเป๋าด้านซ้าย ประมาณ 0.5 เซนติเมตร



เครื่องหมายประดับชุดข้าราชการ ประเภททั่วไป ระดับปฏิบัติงาน



ป้ายชื่อพื้นสีดำ แสดงชื่อตัว (ไม่ต้องมีคำนำหน้านาม)
ชื่อสกุล และชื่อตำแหน่งในการบริหารงาน
หรือชื่อตำแหน่งในสายงาน ไม่มีสัญลักษณ์
และขอบขาว ติดที่อกเสื้อเหนือกระเป๋าด้านขวา
ประมาณ 0.5 เซนติเมตร

หัวเข็มขัดทำด้วยโลหะสีทอง เป็นสีเหลี่ยมผืนผ้าทาง
นอน กว้าง 3.5 เซนติเมตร ยาว 5 เซนติเมตร มี
ครุฑอยู่ตรงกลางหัวเข็มขัด ห้ามคาดเข็มขัดปล่อย
ชายยาว ปลายเข็มขัดควรโผล่เฉพาะส่วนที่หุ้มด้วย
โลหะเท่านั้น หรือใช้สอดซ่อนปลายไว้



กองการเจ้าหน้าที่

กรมการพัฒนารัฐบาลนคร กรุงเทพมหานคร

เครื่องหมายระดับชุดข้าราชการ ประเภททั่วไป ระดับปฏิบัติงาน



ชาย - รองเท้าหุ้มส้น หรือหุ้มข้อหนัง หรือวัสดุเทียม
หนังสีดำหรือสีน้ำตาล ไม่มีลวดลาย ถุงเท้าสีเดียวกับรองเท้า



หญิง - รองเท้าหุ้มส้น หรือรัดส้นหนัง หรือวัสดุเทียม
หนังสีดำหรือสีน้ำตาล แบบปิดปลายเท้า ไม่มีลวดลาย
ส้นสูงไม่เกิน 10 เซนติเมตร



กองการเจ้าหน้าที่

กรมการพัฒนาชุมชน กระทรวงมหาดไทย

ตัวอย่างรูปถ่ายข้าราชการประเภททั่วไป
(เจ้าพนักงานธุรการปฏิบัติงาน
เจ้าพนักงานการเงินและบัญชีปฏิบัติงาน)



กลุ่มงานบรรจุแต่งตั้ง กองการเจ้าหน้าที่